



STADT MITTENWALDE

## Geoportal Mittenwalde – Kartendienste für alle

Die Stadt Mittenwalde hat im Internet ein geodatenbasiertes Informations- und Auskunftssystem für ihre Bürger, Touristen, Investoren und Gewerbetreibenden aufgebaut. Es informiert u. a. über planungsrelevante Daten der Stadt Mittenwalde und erleichtert allen Zielgruppen den webbasierten Zugang zu und die Nutzung von Geodaten.



EUROPÄISCHE UNION

Europäischer Fonds für  
Regionale Entwicklung

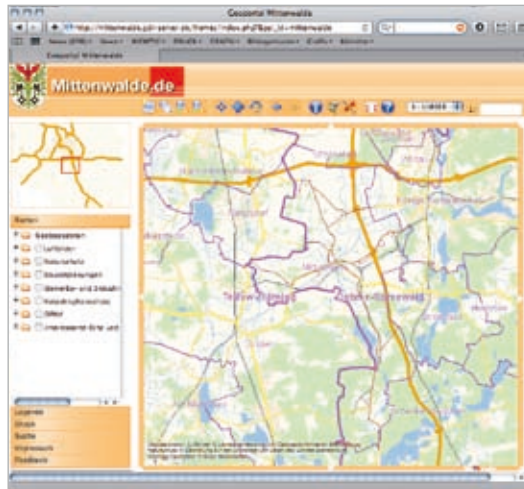
# Geodaten zur breiten Nutzung

Der Aufbau eines Geodateninfrastrukturknotens und eines Geoportals der Stadt Mittenwalde als Informations- und Servicesystem wurde durch die EU-Richtlinie INSPIRE (INfrastructure for Spatial InfoRmation in Europe) angeregt. Mit INSPIRE werden alle Mitgliedsstaaten der EU verpflichtet, Geodaten zur breiten Nutzung bereitzustellen. Im Hinblick darauf, werden das Geodatenangebot in Mittenwalde und der Funktionsumfang des Portals kontinuierlich ausgebaut.

## Von digitalen Bauleitungsdaten bis Hydranten

Das Geoportal liefert Geobasisdaten der Landesvermessung und Geobasisinformation Brandenburg u. a. in den Rubriken Topographie, Liegenschaftskarte und Luftbilder sowie Fachdaten aus den Bereichen Naturschutz, Bauleitplanung, Katastrophenschutz, ÖPNV, Gewerbe- und Industriegebiete bis hin zu interessanten Orten und Einrichtungen. Konkret heißt das, dass unterschiedliche Daten der Stadt Mittenwalde als Kartendienste im Geoportal zusammengefasst und bereitgestellt werden.

Neben wirtschaftsnahen Daten umfasst das Geoportal vorhandene und geplante Rad- und Wanderwege ebenso wie digitale Daten zu Standorten von Hydranten, Brunnen oder Löschteichen für die Feuerwehreinsatzplanung.



Neben der Maßstabsauswahl kann sich der Nutzer anzeigen lassen, welche Kartenebenen im Geoportal verfügbar sind. Der Druck der Kartenansicht als PDF-Dokument ist in den Formaten DIN A4 und DIN A3 möglich. Darüber hinaus kann man über die Feedback-Funktion Anregungen, Probleme oder Fehler an den Betreiber übermitteln.



Bürgermeister Uwe Pfeiffer und GIS-Koordinator Mark Kellermann:



*„Das Geoportal soll vor allem den Mittenwaldern als Auskunftssystem dienen. Die Stadtverwaltung kann damit zusätzlich ihre internen Abläufe optimieren und modernisieren.“*

## Zukunftsfähiger Infrastrukturknoten

Um den Nutzen des Infrastrukturknotens in der Zukunft zu sichern, ist das Geoportal so flexibel angelegt, dass eine Erweiterbarkeit jederzeit gewährleistet ist. Das betrifft alle Hard- und Softwareanforderungen. Die Daten werden im Internet über Web Map Services (WMS) öffentlich, entgeltfrei und ohne Zugriffsbeschränkung bereitgestellt.

## Geoportal – praxisnah und funktional

Neben einer einfachen Navigation im Kartenmaterial, wurde eine Adresssuche eingerichtet. Für die flexible Nutzung sind für verschiedene Benutzergruppen – wie Bürger, Wirtschaft oder die Stadtverwaltung – unterschiedliche Anwendungen ohne oder mit Login (etwa bei Ausschreibungsunterlagen) bereitgestellt worden.



**Stadt Mittenwalde**  
**Rathausstraße 8**  
**15749 Mittenwalde**  
**Tel.: (033764) 898-32**  
**www.mittenwalde.de**  
**http://mittenwalde.gdi-server.de**  
 (Geoportal)



Ministerium für Wirtschaft und Europaangelegenheiten  
 Verwaltungsbehörde EFRE  
 Heinrich-Mann-Allee 107  
 14473 Potsdam  
 efreinfo@mwe.brandenburg.de  
 www.efre.brandenburg.de



InvestitionsBank des Landes Brandenburg (ILB)  
 Steinstraße 104 - 106  
 14480 Potsdam  
 efre-kommunikation@ilb.de  
 www.ilb.de

## EFRE-FÖRDERUNG

- Investitionsvolumen: 8.211,00 Euro, davon EFRE-Förderung: 6.158,25 Euro
- EU-Richtlinie/Programm: Förderrichtlinie des Ministeriums des Inneren Brandenburg zum Aufbau der Geodateninfrastruktur im Land Brandenburg



Investition in Ihre Zukunft!



EUROPÄISCHE UNION  
 Europäischer Fonds für Regionale Entwicklung  
 www.efre.brandenburg.de